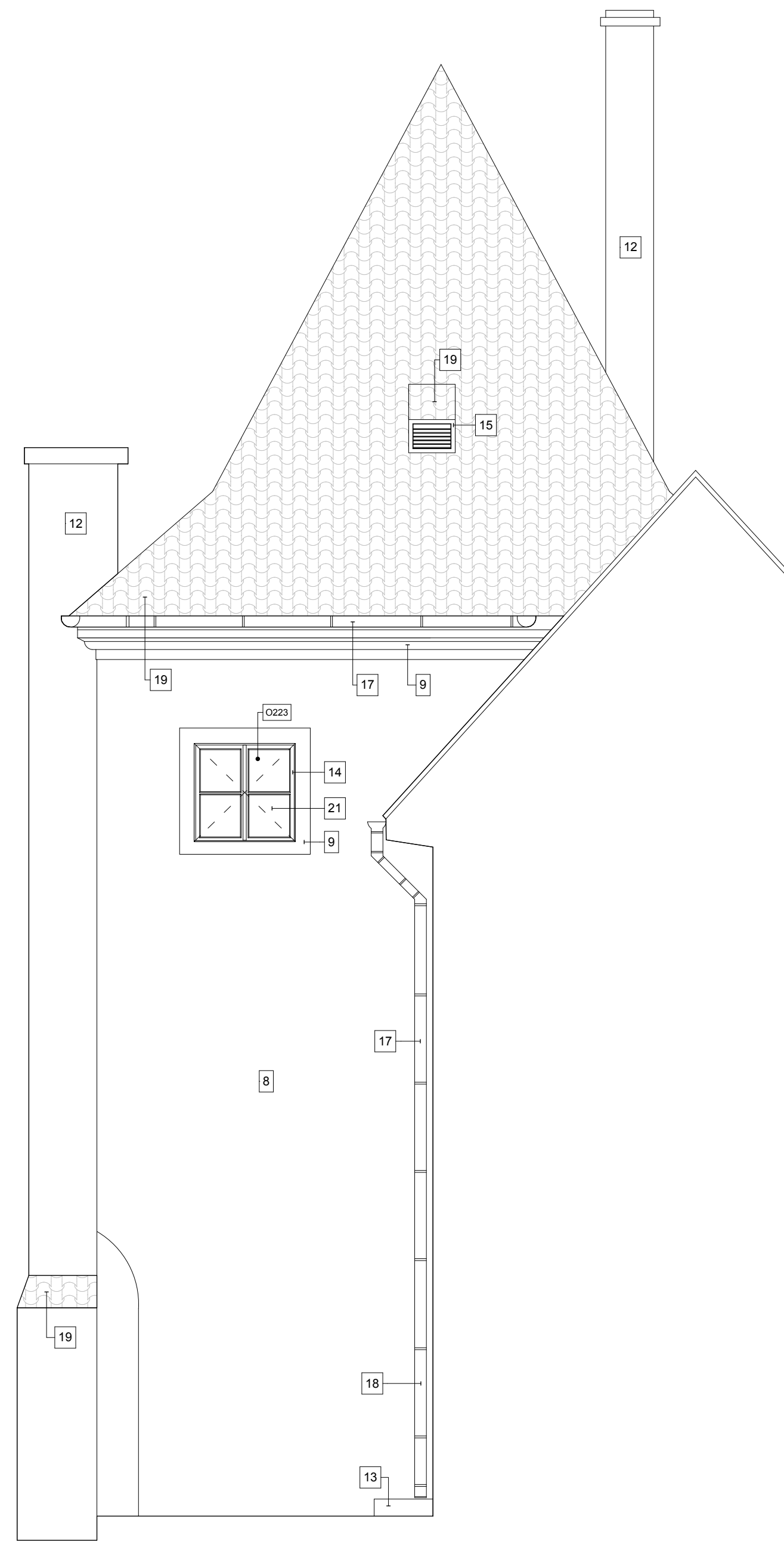
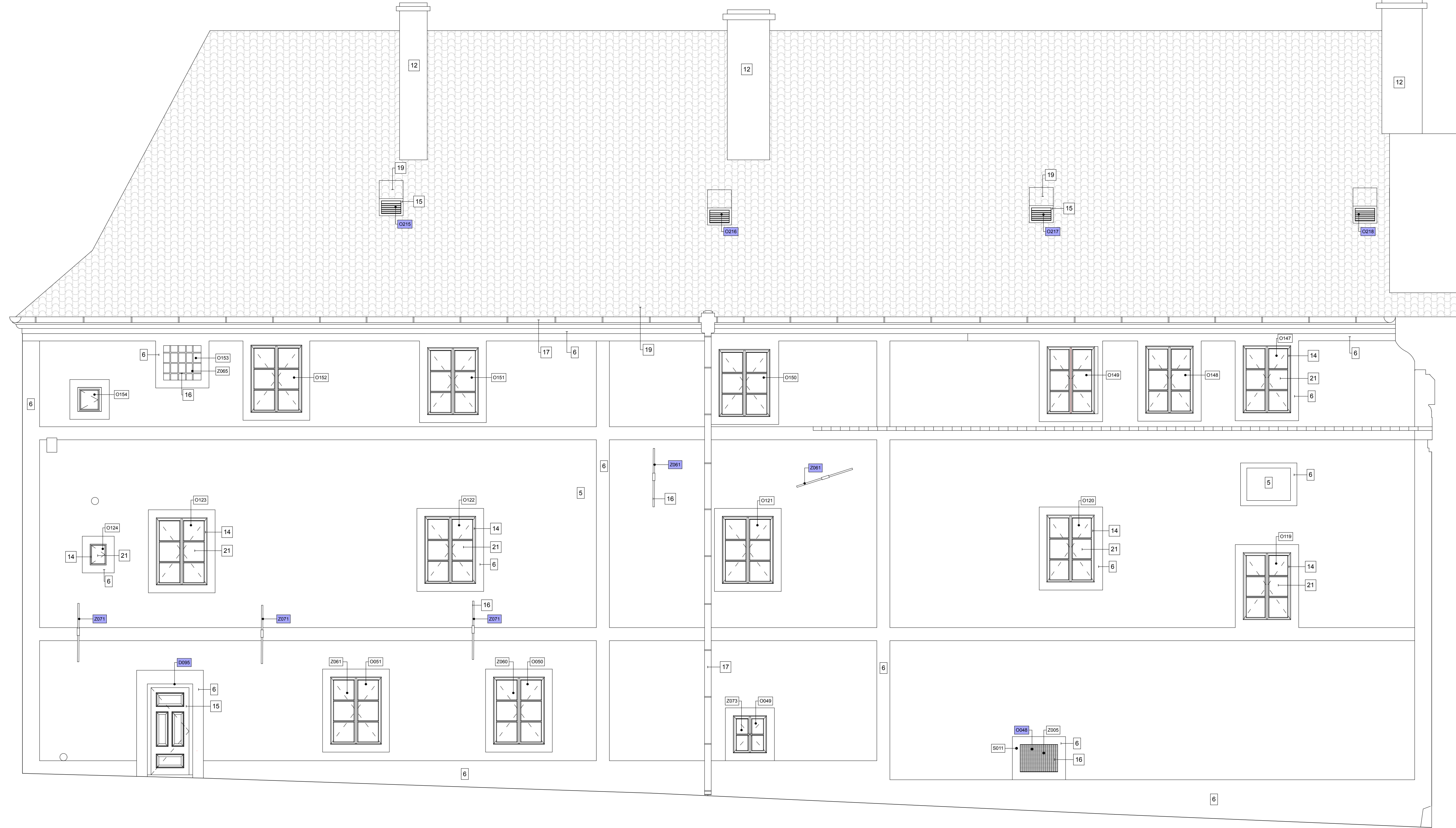


POHLED K3-1



POHLED K3-2



POHLED K3-3

LEGENDA MATERIÁLŮ A POVRCHŮ

- 1 VÁPENÝ ŠTUK NA VÁPENÉ OMÍTKĚ POVRCHOVÉ ÚPRAVY
BAREVNÝ VÁPENÝ NÁTEB (POBOKAL) OCEŤNÁ S 1020-130R DLE VZORNIKU MCS
- 2 VÁPENÝ ŠTUK NA VÁPENÉ OMÍTKĚ POVRCHOVÉ ÚPRAVY
BAREVNÝ VÁPENÝ NÁTEB (POBOKAL) OCEŤNÁ S 110-0-130R DLE VZORNIKU MCS
- 3 VÁPENÝ ŠTUK NA VÁPENÉ OMÍTKĚ POVRCHOVÉ ÚPRAVY
BAREVNÝ VÁPENÝ NÁTEB (POBOKAL) OCEŤNÁ S 110-0-130R DLE VZORNIKU MCS
- 4 VÁPENÝ ŠTUK NA VÁPENÉ OMÍTKĚ POVRCHOVÉ ÚPRAVY
BAREVNÝ VÁPENÝ NÁTEB (POBOKAL) OCEŤNÁ S 1020-130R DLE VZORNIKU MCS
- 5 STAVAJÍCÍ VÁPENÝ ŠTUK NA VÁPENÉ OMÍTKĚ POVRCHOVÉ ÚPRAVY
VÁPENÝ NÁTEB NEBE DLE PLOŠE UPRAVOVANO
- 6 STAVAJÍCÍ VÁPENÝ ŠTUK NA VÁPENÉ OMÍTKĚ POVRCHOVÉ ÚPRAVY
VÁPENÝ NÁTEB NEBE DLE PLOŠE UPRAVOVANO
- 7 VÁPENÝ ŠTUK NA VÁPENÉ OMÍTKĚ POVRCHOVÉ ÚPRAVY
BAREVNÝ VÁPENÝ NÁTEB (POBOKAL) OCEŤNÁ S 401-0-130R DLE VZORNIKU MCS
- 8 VÁPENÝ ŠTUK NA VÁPENÉ OMÍTKĚ POVRCHOVÉ ÚPRAVY
VÁPENÝ NÁTEB (POBOKAL) OCEŤNÁ S 2010-130R DLE VZORNIKU MCS
- 9 VÁPENÝ ŠTUK NA VÁPENÉ OMÍTKĚ POVRCHOVÉ ÚPRAVY
VÁPENÝ NÁTEB (POBOKAL) OCEŤNÁ S 2010-130R DLE VZORNIKU MCS
- 10 VÁPENÝ ŠTUK NA VÁPENÉ OMÍTKĚ POVRCHOVÉ ÚPRAVY
VÁPENÝ NÁTEB (POBOKAL) OCEŤNÁ S 2010-130R DLE VZORNIKU MCS
- 11 KAMENÝ ŽIVO BEZ DALŠÍ POVRCHOVÉ ÚPRAVY, OCHRÁNĚNÝ
DVĚMA VĚTVAMI ORGANIZOVANÉHO KOTČOU
- 12 VÁPENÝ ŠTUK NA VÁPENÉ OMÍTKĚ POVRCHOVÉ ÚPRAVY
VÁPENÝ NÁTEB (POBOKAL) OCEŤNÁ S 1010-130R DLE VZORNIKU MCS
- 13 KAMENÝ PRŮVĚZ BEZ POVRCHOVÉ ÚPRAVY, KONZERVOVANÝ
DVĚMA NÁTVY ORGANIZOVANÉHO KOTČOU
- 14 DŘEVĚNÝ OCEŤNÝ RÁM POVRCHOVÁ ÚPRAVA
OCEŤNÁ VĚTVÍ, BARVA BILÁ
- 15 DŘEVĚNÝ RÁM OKNA-OVĚR, POVRCHOVÁ ÚPRAVA
KOVANÝCH NÁTEB (VĚTVÍ, RÁZ, RÁZ, RÁZ)
- 16 KOVANÝ PRŮVĚZ POVRCHOVÉ ÚPRAVY, BRANITÝM
NÁTEB (VĚTVÍ, BARVA ČERNÁ KOVANÁ)
- 17 KLEPÍŘSKÝ PRŮVĚZ BEZ POVRCHOVÉ ÚPRAVY,
OCEŤNÁ
- 18 KLEPÍŘSKÝ VÝBĚK BEZ POVRCHOVÉ ÚPRAVY,
AL, KLEPÍŘ
- 19 KAMENEC ČERNÝ KRYTNA, BOBOVKA, JEDNOKOLE
PŘELAGANÁ
- 20 KAMENÝ PRŮVĚZ POVRCHOVÉ ÚPRAVY VÁPENÝM
NÁTEB, OCEŤNÁ S 1010-130R DLE VZORNIKU MCS
- 21 BRANĚNÁ VĚTVÍ OKNA / OVĚR
(VĚTVÍ RÁZ)

POZN.:
- KONEČNÁ BAREVNOST FASÁD BUDE STAVĚNA NA ZÁKLADĚ VÝVZORKOVÁNÍ PRIMO NA STAVBĚ BĚHEM
PROVÁDĚNÍ, BUDE ODSOUHLAŠENA AUTORSKÝM DOZREM A PŘÍSLUŠNÝMI PRACOVNÍKY PAMÁTKOVÉ PÉČE



REVIZ:	DATUM:	POPIS:
02	09/13	UPRAVA ROKU VE STUPNI DPO
01	11/11	DOPLNĚNÍ PO - REPAŽE UR PRVÝ
00	10/11	-

POZN.: DOPLNĚNÍ UPRAVA ZMĚNA JE VÝZVÍ NAČERANÁ PŮVODNÍ DPS Z 10/2011



AUTOR NÁVRHU:	VYPRACOVAL:	ZODPOVĚDNÝ PROJEKTANT:	GENERÁLNÍ PROJEKTANT - SMLUVNÍ
Ing. arch. Jiří Masák Ing. arch. Václav Adamovský Ing. arch. Jan Čepelák HP: Václav Jankovský, DČ.	Ing. arch. Jiří Masák & Partner s.r.o. Václav Jankovský, DČ. Ing. arch. Václav Adamovský Ing. arch. Jan Čepelák Ing. arch. Václav Adamovský Ing. arch. Jan Čepelák	Ing. arch. Jiří Masák Ing. arch. Václav Adamovský Ing. arch. Jan Čepelák Ing. arch. Václav Adamovský Ing. arch. Jan Čepelák	Masák & Partner Ing. arch. Jiří Masák Ing. arch. Václav Adamovský Ing. arch. Jan Čepelák Ing. arch. Václav Adamovský Ing. arch. Jan Čepelák
STAVBA: Město Český Krumlov, Svornosti 1, 381 01, Český Krumlov, IČ: 00245836			STUPĚŇ PROJEKTU: DPS
AKCE: OPRAVA A REKONSTRUKCE AREÁLU KLÁŠTERU ČESKÝ KRUMLOV - ČÁST AREÁLU BYVALÉHO KLÁŠTERA RÁZU SV. KLÁRY PRVNÍ ETAPA - KONZERVACE			Č. FÁZE: 1: 50
ČÁST: POHLEDY			ČÁST: A.1.2.B
VÝKRES: POHLEDY K3-NÁVRH			Č. VÝKRESU: 23